



W1 - Cavalletto da terra,W2 -
Combi Roll,W3 - Combi roll in
box

Tork Panno ultrasensibile per pulizia exelClean (Blu)



Codice:	530237
Lunghezza rotolo	106.4 m
Sistema	W1 - Cavalletto da terra,W2 - Combi Roll,W3 - Combi roll in box
Larghezza rotolo	32 cm
Diametro rotolo	25 cm
Numero strappi	280
Lunghezza strappo	38 cm
Diametro interno dell'anima	7.1 cm
Veli	1
Colore	Blu

Panno in tessuto più spesso e assorbente della gamma Tork, ha un'alta capacità di assorbimento. Adatto alla pulizia con ogni tipo di solvente, protegge le mani da fonti di calore e da residui metallici. Il panno garantisce risultati professionali grazie a



www.tork.it

- exelCLEAN™ per una maggiore efficienza
- Multiuso: idoneo per la maggior parte delle funzioni di pulizia
- Buona assorbenza con olio e acqua
- Resistente per strofinare a fondo
- Idonea al contatto alimentare

Informazioni sulla spedizione

	Unità di consumo	Unità di trasporto	Pallet
Codice EAN	7322540057645	7322540057652	7322540195279
Pezzi	1	1	72
Unità di consumo	-	1	72
Altezza	338 mm	338 mm	2178 mm
Larghezza	264 mm	264 mm	800 mm
Lunghezza	264 mm	264 mm	1200 mm
Formato	23.6 dm3	23.6 dm3	1.7 m3
Peso netto	2724 g	2.7 kg	196.11 kg
Peso lordo	3042 g	3 kg	219.02 kg
Packaging	-	Carton	-

Informazioni sulla tutela ambientale

Composizione

Polpa di cellulosa
Fibre di polipropilene
Fibre di poliestere
Prodotti chimici

Materiale

Polpa di cellulosa

La polpa di cellulosa viene prodotta da legni dolci o duri. I trucioli vengono fatti bollire con sostanze chimiche al fine di rimuovere la maggior parte della lignina. La polpa chimica viene sbiancata per ottenere un prodotto pulito, luminoso e resistente, ma anche per aumentare le proprietà igieniche ed assorbenti.

Esistono oggi due metodi principali per lo sbiancamento: ECF (Elementary Chlorine Free) in cui viene utilizzato il biossido di cloro, e TCF (Totally Chlorine Free), totalmente privo di cloro, in cui vengono utilizzati ozono, ossigeno e idrogeno.

Polipropilene

Le fibre di polipropilene sono prodotte dalla resina stessa che viene fusa in un estrusore, filata attraverso filiere e raffreddata con aria. Le fibre vengono quindi tagliate a misura.

Poliestere

La fibra di poliestere si ottiene dall'acido tereftalico ed etilenglicole, che reagiscono mediante condensazione di resina poliestere. La resina fusa viene filata attraverso le filiere e raffreddata con aria fredda. Le fibre vengono lavate e tagliate a misura.

Prodotti chimici

Vengono utilizzati prodotti chimici funzionali e di processo. Dei primi, viene utilizzato un agente di resistenza, poliammide (da polyamidine/epicloridina polimero) con alta affinità alla fibra.

Produzione

Prodotto nello stabilimento di Suameer, Olanda, certificato secondo ISO 9001:2000, ISO 14001 ed EMAS.

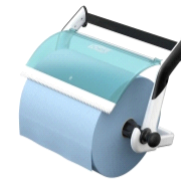
Contatto con alimenti

Questo prodotto soddisfa i requisiti legislativi per i materiali a contatto con gli alimenti, lo conferma la certificazione esterna ISEGA. Il prodotto è sicuro per la pulizia delle superfici che vengono a contatto con alimenti e, per un breve periodo di tempo, sopporta il contatto diretto con gli stessi prodotti alimentari.

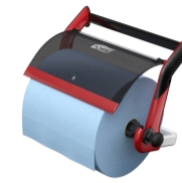
Smaltimento

Questo prodotto è destinato all'uso professionale, pertanto nei processi aziendali potrebbe essere contaminato da diverse sostanze a seguito dell'utilizzo. Ciò determina la modalità di smaltimento dello stesso. Il prodotto è adatto all'incenerimento. Contattare le autorità locali prima della distruzione.

Scegli un dispenser



652100



652108



653000

Prodotti alternativi



530137



570137



90537

Certificazioni prodotto



Contatti

SCA Hygiene Products spa
Via Salvatore Quasimodo, 12
20025 Legnano (MI)

Tel: +39 0331 443896

Fax: +39 0331 443944

E-mail: tork.info@sca.com